

◆ Фільтри осадові чавунні фланцеві арт. 821 ЗЕТКАМА (Польща)

Застосування:

Фільтри осадові призначені для роботи з промисловою холодною та гарячою водою, паром, хімічно нейтральними агентами. Сітка виготовлена з нержавіючої сталі.

Характеристики:

- сітка має посилену конструкцію
- можливість очистки фільтра без демонтажу
- не містять азбесту
- безпечні для навколишнього середовища

Діаметр отворів сітки: DN15-50:1,0 мм; DN65-80:1,25 мм; DN100-400:1,6 мм

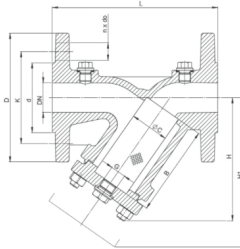
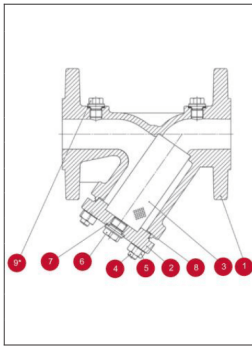
Кількість отворів на см²: DN15-50:45 шт; DN65-80:28 шт; DN100-400:15 шт.

Можлива поставка під замовлення фільтрів з діаметром отворів сітки F100 (0,6), F200(0,5), F300(0,4), F400(0,32), F600(0,2).

Артикул	Матеріал корпусу	Номинальний тиск	Номинальний діаметр	Максимальна температура
821A	сірий чавун	1,6 МПа	DN 15-400	300 °C
821C	ковкий чавун	2,5 МПа	DN 15-200	350 °C
821F	сталь	4,0 МПа	DN 15-200	400 °C

Фільтри осадові чавунні фланцеві арт.821A, 821C та 821F

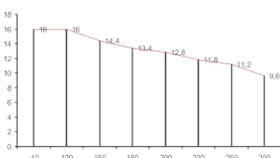
Код	Назва	Артикул			
		821A	821C	821F	
1	корпус	EN-GJS-250 GJ1040	EN-GJS-400-18 GJ1025	GP240GH 1.0619	
2	кришка	EN-GJS-250 GJ1040	EN-GJS-400-18 GJ1025	GP240GH 1.0619	
3	сітка	X5CrNi18-10-1.4301			
3.1	прокладка	X5CrNi18-10-1.4301 з DN > 150			
4	шпилька	8.8-A2A	A2-70	25CrMo4	
5	гайка	8-A2A	A2-70	C35E	
6	шток	C35E			
7	прокладка	A4 1.4571			
8	прокладка кришки	CrNiSt- графіт			
9	пробка	C35E			
Максимальна температура		300°C	350°C	400°C	



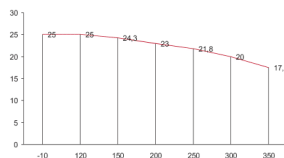
DN	L	PN 1,6 МПа				PN 2,5 МПа				PN 4,0 МПа				H	H1	G*	PN 1,6	PN 2,5	PN 4,0	Kv	PN 1,6 PN 2,5 PN 4,0	
		D	d	K	nxdo	D	d	K	nxdo	D	d	K	nxdo								Вес	М ³ /ч
мм																						
15	130	95	46	65	4x14	95	46	65	4x14	95	45	65	4x14	100	135	G 3/8	2,6	2,6	2,7	5,7	23	56
20	150	105	56	75	4x14	105	56	75	4x14	105	58	75	4x14	160	160	G 3/8	3	3	3,6	10,4	28	68
25	160	115	65	85	4x14	115	65	85	4x14	115	68	85	4x14	115	180	G 3/4	4,3	4,3	4,5	16,4	36	82
32	180	140	76	100	4x19	140	76	100	4x19	140	78	100	4x18	135	215	G 3/4	6,8	6,8	6,3	27,3	42	98
40	200	150	84	110	4x19	150	84	110	4x19	150	88	110	4x18	150	240	G 1	8,8	9	8,7	42	50	114
50	230	165	99	125	4x19	165	99	125	4x19	165	102	125	4x18	160	250	G 1	11	11	11	64,7	61,5	119
65	290	185	118	145	4x19	185	118	145	8x19	185	122	145	8x18	180	285	G 1	14,6	16,8	18,5	98	78,5	134
80	310	200	132	160	8x19	200	132	160	8x19	200	138	160	8x18	215	330	G 1	18,6	19,5	23,5	149	89,5	149
100	350	220	156	180	8x19	235	156	190	8x23	235	162	190	8x22	240	395	G 1 1/2	27	29,6	33	234	109,5	169
125	400	250	184	210	8x19	270	184	220	8x28	270	188	220	8x26	280	455	G 1 1/2	38,5	42,5	54	376	137,5	199
150	480	285	211	240	8x23	300	211	250	8x28	300	218	250	8x26	330	525	G 1 1/2	54,5	56	75	454	160	224
200	600	340	266	295	12x23	360	274	310	12x28	375	285	320	12x30	405	650	G 1 1/2	110	110	137	853	210	284
250	730	405	319	365	12x28	-	-	-	-	-	-	-	-	540	870	G 1 1/2	165	-	-	1104	258	434
300	850	460	370	410	12x28	-	-	-	-	-	-	-	-	680	1110	G 1 1/2	285	-	-	1450	308	555
350	980	520	429	470	16x28	-	-	-	-	-	-	-	-	755	1250	G 1 1/2	373	-	-	1800	365	640
400	1100	580	480	525	16x31	-	-	-	-	-	-	-	-	835	1370	G 1 1/2	540	-	-	2200	415	695

Графік втрати тиску

арт. 821A PN 1,6



арт. 821C PN 2,5



арт. 821F PN 4,0

