

WI-FI модуль

Керівництво користувача



A. Опис виробу

1. Сигнальний світлодіод: показує поточний статус приладу.
2. RESET: повертає початкові параметри.



B. Установка виробу

Процедура установки WI-FI модуля:
(на прикладі серії SM)

1. За допомогою хрестової викрутки зніміть кришку порта RS-485, як показано на рисунку нижче.
2. Вставте WI-FI модуль (зверніть увагу на напрямок з'єднувача), затягніть гвинти.



C. Налаштування мережі

Після установки WI-FI модуля виконайте налаштування.



Примітка

Описана тут процедура налаштування для Windows XP наведена в якості ілюстрації. У випадку використання іншої операційної системи, виконайте відповідні процедури.

1. Підготуйте комп'ютер чи прилад, наприклад, планшет чи смартфон, із можливістю підключення WI-FI.

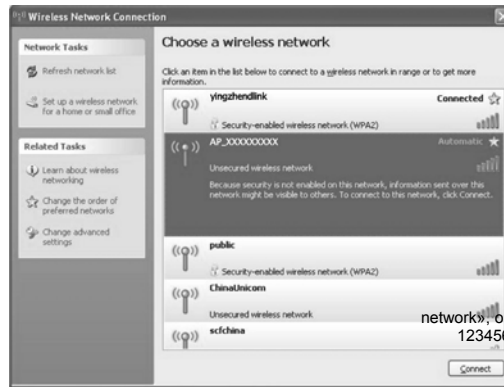
2. Автоматичне отримання IP.



Відкрийте «Wireless connection properties», двічі клікнувши «Internet (TCP/IP)».

Оберіть «Create IP address automatically» та натисніть OK.

3. Налаштування підключення WI-FI к модулю.



network», оберіть 12345678, іменем

Відкрийте бездротове підключення та натисніть «Choose a wireless бездротову мережу модуля реєстрації даних, пароль за замовчуванням мережі блоку збору даних є серійний номер виробу, далі натисніть з'єднання.



Примітка

Якщо не вдається знайти серійний номер блоку збору даних, то підключення чи налаштування модуля WI-FI – невірні. Перевірте правильність положення модуля та натисніть кнопку зброу. Якщо проблему не вдається усунути – зв'яжіться із постачальником.

4. Налаштування параметрів WI-FI модуля.

- (1) Відкрийте браузер та введіть 192.168.8.66, далі введіть ім'я користувача та пароль замовчуванням в обох випадках «admin».
- (2) В інтерфейсі конфігурування WI-FI модуля можливо переглянути загальну інформацію модуля.
Виконуйте вказівки майстра для початку швидкого налаштування

System Info	
DEV PN	W0936000923001
Soft Ver	1.5.0.1
WIFI MODE	APSTA
WIFI Ver	V1.1
AP MODE	
SSID	W0936000923001
IP	192.168.8.66
MAC	ACCF23AA33DF
STA MODE	
Network Status	Network Success
Router SSID	User_250000
IP	192.168.188.212
MAC	ACCF23AA33DE

- (3) Конфігурування облікового запису та пароля роутера: увійдіть в інтерфейс налаштування WI-FI, введіть ім'я облікового запису та пароль. Також можна натиснути кнопку пошуку найближчого WI-FI. Крім того ви можете самостійно задати ім'я точки доступу.

System Info	
Router Setting	Network Name (SSID) User_250000
Encryption Method	WPA2PSK
Encryption Algorithm	AES
Password	*****
Obtain an IP address automatically	Enable
IP Address	192.168.188.212
Subnet Mask	255.255.255.0
Gateway Address	192.168.188.1
DNS Server Address	10.10.100.254

- (4) Конфігурування адреси налаштувань: увійдіть в робочий інтерфейс обладнання, задайте контактну адресу підключеного обладнання.

System Info	
Device address setting	Equipment Model Address Confirm
	[Dropdown] 1 No Device

Notes
Reset the device model and the communication address after the restart to take effect!

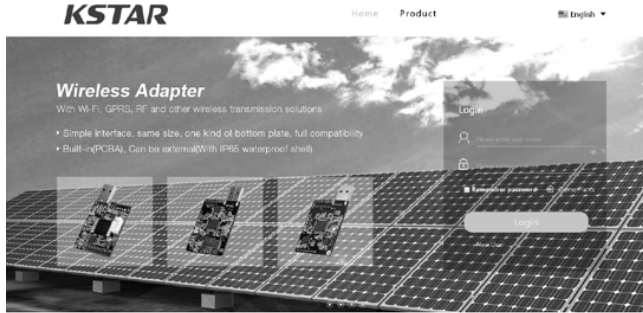
- (5) Вхід в систему, зброс налаштувань WI-FI.

- (6) Якщо налаштування в порядку, після успішного зброу можливо перевірити стан підключення роутера в інтерфейсі системи та стан підключення обладнання.

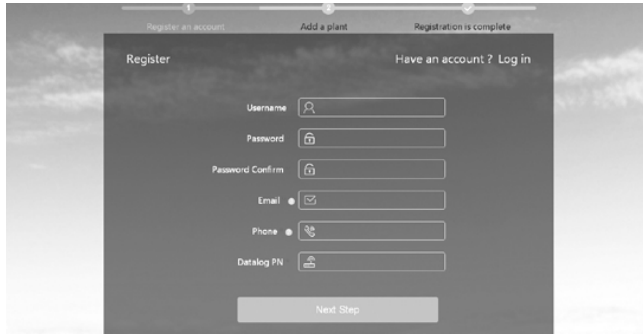
D. Система моніторингу сонячної електростанції

1. Вхід на сайт для реєстрації.

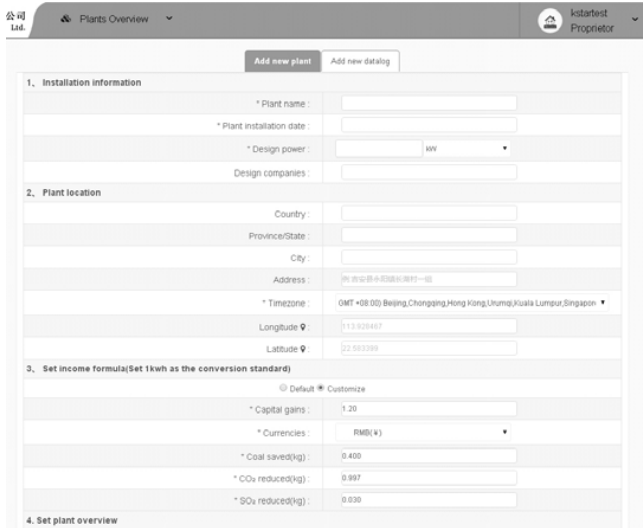
Відкрийте браузер та увійдіть на портал: kstar.shinemonitor.com.



a. Натисніть кнопку «Login».



b. Покроковий ввід реєстраційної інформації. Увага: номером блоку збору даних являється серійний номер WI-FI модуля, його можна побачити поряд із штрих-кодом.



c. Нова електростанція: при вводі інформації у форму обов'язково заповніть поля, що відмічені зіркою «*».



d. Додавання WI-FI модуля: натисніть електростанцію, після цього буде виконано додавання блоку збору даних, введіть серійний номер, після цього буде виконано додавання.

2. Огляд системи моніторингу електростанції.

повне генерування електроенергії, а також приходи та вирахування. Огляд загальної генерації електростанції: картинка огляду генерації

електростанцій, також з опціями для нової станції

електростанцій.

входу в налаштування облікового запису користувача.



Всі станції, що показані в обліковому запису користувача, натисніть для входу в інтерфейс огляду для перегляду конкретного підприємства.

Додавання нової електростанції

2.1 Огляд інтерфейсу робочого стану електростанції.

Натисніть електростанцію в списку електростанцій для входу на головну сторінку станції і перегляду всіх даних моніторингу станції, в тому числі електроенергії, стан обладнання, попередження і т.д.



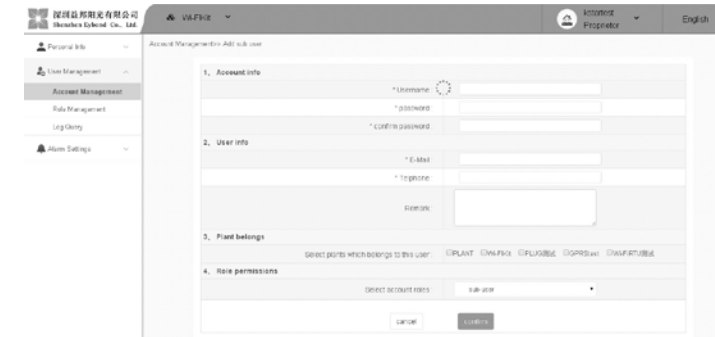
В інтерфейсі керування обладнання можливо переглядати генерацію енергії в реальному часі, а також ті чи інші параметри обладнання. Також можна додати WI-FI модуль блоку даних.



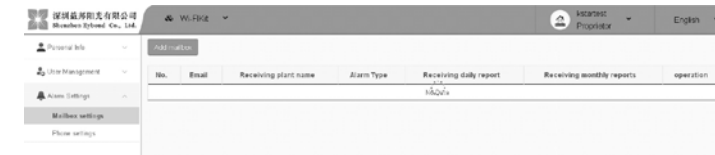
2.2 Налаштування облікового запису користувача.



a. Натисніть особисту інформацію для перегляду та зміни особистої інформації, а також зміни імені користувача та пароля.



b. Натисніть керування акаунтом для додавання допоміжного облікового запису.



c. Натисніть налаштування оповіщень щоб вказати адресу електронної пошти або номер телефону для отримання повідомлень із попередженнями.