

## РОЗШИРЕНІ НАЛАШТУВАННЯ

Для входу натисніть і утримуйте кнопку  і натисніть. .

| Кнопка                                                                                                                                                                                                                                                                                                                                       | Символ | Встановлення | ▲ або ▼                                             |
|----------------------------------------------------------------------------------------------------------------------------------------------------------------------------------------------------------------------------------------------------------------------------------------------------------------------------------------------|--------|--------------|-----------------------------------------------------|
| <br><br><br> | 1      | ADJ          | Калібрування температури                            |
|                                                                                                                                                                                                                                                                                                                                              | 2      | SEN          | Вибір датчика                                       |
|                                                                                                                                                                                                                                                                                                                                              | 3      | LIT          | Обмеження температури підлоги                       |
|                                                                                                                                                                                                                                                                                                                                              | 4      | DIF          | Крок регулювання температури                        |
|                                                                                                                                                                                                                                                                                                                                              | 5      | LTP          | Режим антизамерзання при вимкненому терморегуляторі |
|                                                                                                                                                                                                                                                                                                                                              | 6      | PRG          | Тижневий режим (будні вихідні)                      |
|                                                                                                                                                                                                                                                                                                                                              | 7      | RLE          | Режим роботи на збільшення/зменшення температури    |
|                                                                                                                                                                                                                                                                                                                                              | 8      | DLY          | Опціональний режим (затримка включення)             |
|                                                                                                                                                                                                                                                                                                                                              | 9      | HIT          | Встановлення максимальної температури               |
|                                                                                                                                                                                                                                                                                                                                              | 10     | AFAG         | Повернення до заводських налаштувань                |

Несправність датчика.

Будь ласка, уважно виберіть використовуваний датчик при налаштуванні. Якщо на екрані відображається «Егг», значить датчик несправний або не підключений.

## ФУНКЦІЇ

### 1. Ручний режим.

Всі програмні встановлення не діють. Терморегулятор постійно підтримує задану Вами температуру;


### 2. Програмований режим.


Доба поділяється на 6 періодів. Терморегулятор працює автоматично по заданих температурі і часу;


### 3. «Комфортний» режим.


Температура може бути тимчасово змінена для поточного періоду доби. При настанні наступного періоду терморегулятор самостійно повернеться з комфортного режиму в програмований.


Увага! Перехід з ручного в програмований режим і назад здійснюється натисканням кнопки "меню".


 Пробудження і підйом, період 1

 Вихід з дому до обіду, період 2

 Повернення додому (на обід), період 3

 Вихід з дому після обіду, період 4

 Повернення додому ввечері, період 5

 Відхід до сну, період 6

 обігрів включений


 Функція блокування

**SEN** Вибір датчика: датчик підлоги, повітря або обидва датчика

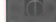
**PRG** Вибір співвідношення робочих і вихідних днів: 5/2, 6/1, 7

**TS** Установка макс. і мін. допустимих значень

**ADJ** Калібрування датчика для точного відображення температури

 Підсвічування екрану з затримкою 20 сек.

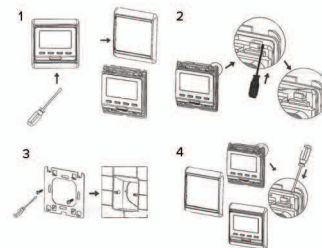
**LCD** Рідкокристалічний екран для кращого зчитування

 Відображення внутрішньо-кімнатної температури.

## МОНТАЖ ТА ПІДКЛЮЧЕННЯ

Даний терморегулятор монтується на стіну в монтажну коробку 60 мм.

1. За допомогою викрутки зніміть зовнішню рамку і лицьову панель.
2. За допомогою викрутки зніміть задню кріпильну пластину.
3. За допомогою гвинтів закріпіть фіксуючу пластину в монтажній коробці d = 60 мм.
4. Після підключення терморегулятора до проводів закріпіть прилад на кріпильній пластині і одягніть лицьову панель і рамку.



- 1 і 2 - мережа 220В (з дотриманням полярності нуль / фаза);
- 3 і 4 - підключення нагрівального елемента;
- 5 і 6 - підключення датчика підлоги

Дякуємо за покупку!

(044) 360-11-88 Факс: (044) 502-03-56  
office@heatplus.ua heatplus.ua

**HEAT PLUS** ОПАЛЮВАЛЬНІ СИСТЕМИ  
**M6.716**

**КІМНАТНИЙ**  
**ТЕРМОРЕГУЛЯТОР**  
програмований



Інструкція з експлуатації

## Вступ

Шановний клієнт, дякуємо Вам за покупку нашого терморегулятора, який забезпечить Вам довгі роки надійної служби. Будь ласка, ознайомтеся з інструкцією по монтажу та експлуатації терморегулятора. Якщо у Вас виникли питання і потрібна допомога фахівця, Ви завжди можете зв'язатися з нами по телефону технічної підтримки (044) 360-11-88.

## КОМПЛЕКТАЦІЯ

- Терморегулятор - 1 шт.
- Гвинт - 2 шт.
- Керівництво користувача - 1 шт.
- Гарантія на терморегулятор M6.716 складає 24 місяці з дня продажу
- Датчик температури - 1 шт..

## ПРО ТЕРМОРЕГУЛЯТОР

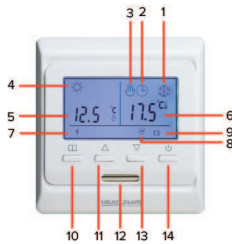
Терморегулятори серії M6.716 рекомендуються для керування системами електричного обігріву.

Функція тижневого програмування дає можливість розділити добу на 6 періодів і автоматично підтримувати різну температуру в кожному періоді.

Також ви можете вибрати ручний або «комфортний» режим.

## ПОЗНАЧЕННЯ НА ДИСПЛЕЇ

1. Режим захисту від замерзання.
2. Режим програма.
3. Ручний режим.
4. Індикатор подій.
5. Час / Встановлена температура.
6. Фактична температура.
7. День тижні.
8. Індикатор нагріву.
9. Блокування кнопок.
10. Меню.
11. Кнопка регулювання.
12. Датчик температури повітря.



13. Кнопка регулювання.
14. Кнопка включення / вимикання.

## ТЕХНІЧНІ ХАРАКТЕРИСТИКИ

- Вбудований датчик температури (Повітря): NTC 10 кОм;
- Зовнішній датчик температури (Підлоги): NTC 10 кОм, 2,5;
- Температура експлуатації: від 0 до +50 ° C;
- Матеріал корпусу: негорючий Пластполімер;
- Споживання енергії: 2 Вт.
- Діапазон температур: 5-90 ° C;
- Граничні обмеження: 4-99 ° C;
- Перекл. дифф. Обмеження: 0,5 ° C;
- Розміри: 86 \* 90 \* 43 мм;
- Захист корпусу: IP20;
- Робоча напруга: 220 В

## УПРАВЛІННЯ

1. Включення / вимикання.  
Натисніть для включення / вимкнення терморегулятора.
2. Меню.   
Натискайте кнопку для ручного або програмованого режиму.  
За допомогою кнопок для збільшення або зменшення встановлюваних значень.
3. Зміна значень.  
Натисніть одночасно кнопки і утримуйте 5 сек. Для вкл / викл (поява символу означає, що функція ктивована; зникнення символу - функція деактивовано).

5. Годинник.  
Натисніть кнопки + для установки часу та дня тижня. Утримуйте + 5 сек., поки не почне блимати годинник. Використовуйте для вибору хвилин натисніть , щоб зафіксувати хвилину, після цього почне блимати індикація години. Використовуйте для вибору години, натисніть , щоб зафіксувати годину, після цього почне блимати день. Використовуйте для вибору дня, натисніть, , щоб зафіксувати установки.

## ПРОГРАМУВАННЯ

Програмування 6 періодів часу і температури.

Утримуйте кнопку натиснутою протягом 5 секунд, щоб почати програмування.

| Кнопка  | Подія         | Символ | Час   |                                    | Температура, °C |                          |
|---------|---------------|--------|-------|------------------------------------|-----------------|--------------------------|
| <br>    | Дні тижня 1-5 | 1      | 06:00 | Встановлення початку/кінця періоду | 20              | Встановлення температури |
|         |               | 2      | 08:00 |                                    | 15              |                          |
|         |               | 3      | 11:30 |                                    | 15              |                          |
|         |               | 4      | 12:30 |                                    | 15              |                          |
|         |               | 5      | 17:00 |                                    | 22              |                          |
|         |               | 6      | 22:00 |                                    | 15              |                          |
| Дні 6-7 | 1             | 08:00  | 22    |                                    |                 |                          |
|         | 2             | 23:00  | 15    |                                    |                 |                          |