

ПОТЕНЦИОМЕТР VR EC (0-10 V)

(10.2017)

Описания и соединения

Потенциометр 0-10 В представляет из себя небольшое электронное устройство, предназначенное для ручного управления скоростью вращения вентилятора в таких устройствах как воздушно-отопительных агрегаты и воздушные тепловые завесы, оснащенных подходящим контроллером, адаптированным к этому типу (0-10В) управляющего сигнала.

Устройство питается от сети 230 В переменного тока, поэтому корпус должен быть закрыт и закреплен. Устройство можно открыть только с помощью инструментов.

Ao	Аналоговый выходной сигнал (+)
G	Аналоговый сигнал «земля» (-)
N	Питание 230 В AC (нейтраль)
L	Питание 230 В AC (фаза)

Техническая информация

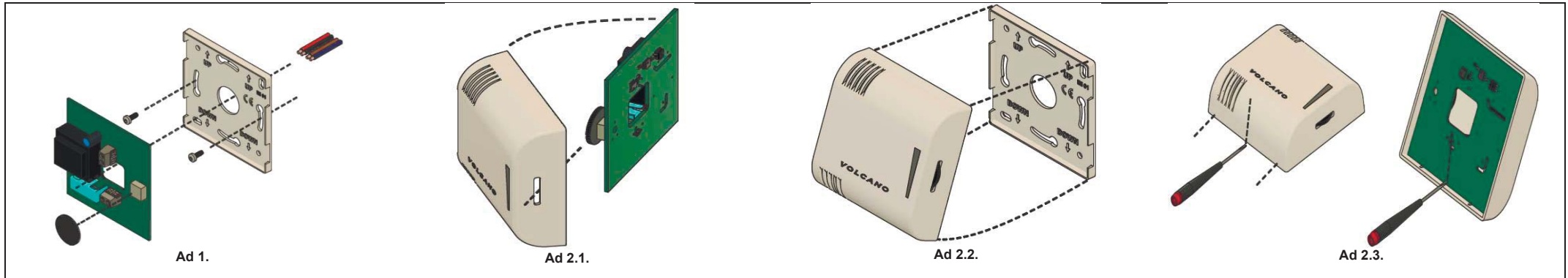
Сфера применения	Универсальный блок управления тепловентиляторами VOLCANO
Источник питания	230В AC $\pm 10\%$ / 50Гц
Управление	Ручка потенциометра
Выходной сигнал	Аналоговый сигнал 0-10В
Сила тока выходного сигнала	До 2 мА (аналоговый)
Диапазон регулирования	0 ... 100%
Диапазон рабочих температур	0 ... 60 °C
Степень защиты оболочки	IP 30 (для использования только внутри помещений)
Монтаж	Стена/поверхность
Материал корпуса	ABS

1. Настенный монтаж

Проденьте управляющие и силовые провода через предварительно подготовленное отверстие (аккуратно выдавите центральную секцию монтажной консоли по линии перфорации), после чего установите монтажную консоль в нужное место с помощью винтов. Диаметр и размеры винтов и дюбелей выбирается в зависимости от типа материала, на который будет устанавливаться консоль (стенка, монтажная коробка Ø60 мм). Перед снятием изоляции и подключением проводов убедитесь, что питание выключено! Подключите провода питания и сигналов к клеммам винтов, как указано. Переведите ручку потенциометра в требуемое положение, нажимая ее до упора вниз.

2. Монтаж / демонтаж компонентов устройства:

2.1. Установите материнскую плату в корпус потенциометра. Убедитесь, что все защелки защелкнуты!
2.2. Установите собранное устройство на монтажной консоли. Убедитесь, что все защелки защелкнуты!
2.3. Чтобы удалить устройство, осторожно подденьте и извлеките корпус в обозначенных точках плоской отверткой. Перед разборкой очень важно убедиться, что устройство выключено!



Производитель
VTS Plant Sp. z o.o.
Al. Grunwaldzka 472 A
80-309 Gdańsk, Poland
tel.: +49.22.739.15.62
email: vts.pl@vtsgroup.com