

## Посібник з експлуатації на терморегулятор електронний ET-30/ET-35



### Інструкція

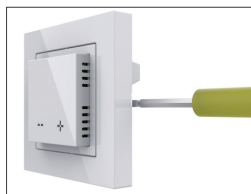
Термостат ET-30/ET-35 – це якісний термостат з мінімалістичним дизайном. Він призначений для точного контролю температури підлоги з максимальним навантаженням 3200 Вт/16 А. Найбільшою особливістю є те, що він сумісний із серіями Schneider Unica New, Legrand Valena та багатьма рамками з внутрішнім розміром 56\*56 мм, такими як Schneider Merten M-Elegance.

### Технічні параметри

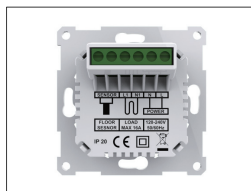
Напруга живлення: 120 ~ 240 В змінного струму, 50/60 Гц  
 Максимальне навантаження: 16 А (резистивне навантаження)  
 Специфікація проводки:  $\leq 2,5 \text{ мм}^2$   
 Резервна потужність: <1 Вт  
 Клас IP: IP21

### Встановлення

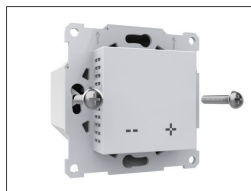
**Крок 1:** Використовуйте викрутку з плоским лезом, щоб відокремити рамку та адаптер від термостата, як показано на малюнку.



**Крок 2:** Підключіть відповідну схему, як показано на малюнку.

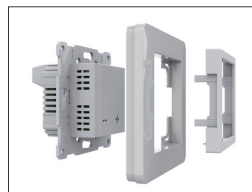


**Крок 3:** Використовуйте монтажні гвинти, щоб закріпити термостат у монтажній коробці.



**Крок 4:** Встановіть рамку та адаптер у термостат, як показано на малюнку нижче.

Якщо ви використовуєте рамку з внутрішнім розміром 56\*56 мм, таку як Schneider Merten M-Elegance, встановіть рамку та адаптер у термостат, як показано на малюнку нижче.



У разі використання рамки серії Schneider Unica New встановіть рамку, як показано на малюнку нижче.



При використанні рамки серії Legrand Valena встановіть рамку та адаптер у термостат, як показано на малюнку нижче.



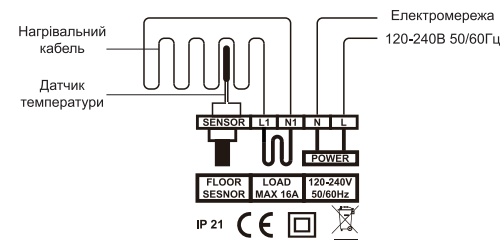
### Інструкція з підключення

L/N: Підключення кабелю живлення.

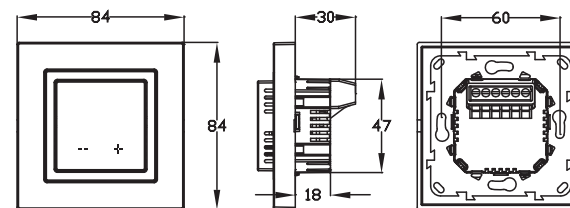
L1 / N1: Підключення кабелю нагрівання.

Sensor: Підключення датчика температури підлоги.

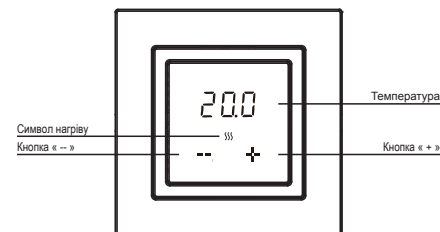
Пропозиція: Максимальне навантаження не більше 90% від 16А для продовження терміну служби.



### Розмір (мм)



### Символи термостату



## Функціонал та робота

### 1. Вкл. / Вимк.

Цей термостат може включатися та вимикатися.

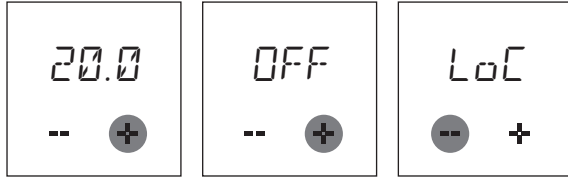
#### Метод налаштування:

#### А. Включити

Після пробудження термостата натисніть і утримуйте кнопку «+» протягом 3 секунд, щоб включити.

#### Б. Вимкнути

Після пробудження термостата, коли нижче відображається температура підлоги, натисніть і утримуйте кнопку «+» протягом 3 секунд, щоб вимкнути.



Коли функцію захисту від замерзання увімкнено, термостат підтримуватиме температуру підлоги на рівні 5 °C у стані відключення.

### 2. Встановлення температури

Після того, як користувач встановить температуру, термостат підтримує температуру підлоги на заданому рівні. Після вимкнення, знову увімкніть живлення, задана температура буде збережена. Діапазон налаштування цього термостата: 5-40 °C.

#### Метод налаштування:

Після пробудження термостата натисніть кнопку «+/-», щоб змінити задану температуру.

Після налаштування зачекайте 5 секунд, після чого термостат повернеться до відображення поточної температури підлоги.

### 3. Блокування

Якщо після того, як користувач встановить температуру, він не хоче аби діти чи люди похилого віку випадково не використали термостат, він може встановити блокування для термостата. Після вимкнення живлення знову увімкніть, блокування клавіатури все ще існує і продовжує функціонувати.

#### Метод налаштування:

Після пробудження термостата натисніть і утримуйте кнопку «--» протягом 3 секунд, на екрані блимає LoC, тобто налаштування пройшло успішно.

Після пробудження термостата натисніть і утримуйте кнопку «--» протягом 3 секунд, екран відобразить температуру підлоги, і блокування клавіш буде скасовано.

### 4. Розширені налаштування

Щоб відповідати більшій кількості застосувань, цей термостат має низку спеціальних функцій. Деякі функції вбудовані в термостат, а деякі функції вбудовані в застосунок.

Список функцій виглядає так:

№.	Назва	За замовчуванням	Діапазон
01	Калібрування температури підлоги	0.0°C	-5.0 - +5.0°C
02	Захист від замерзання	ВИМК	ВКЛ/ВИМК
03	Тип датчика	0	0: 3950 10K 1: 3700 10K 2: 3600 12K 3: 3380 10K
04	Яскравість у режимі очікування	1	0-8
05	Скидання налаштувань	НІ	НІ/ТАК

#### Пояснення функцій:

##### А. Калібрування температури підлоги

Ця функція дозволяє користувачеві виправити помилку датчика температури підлоги. Приклад: у тому ж середовищі фактична температура становить 20 °C, а на термостаті відображається 21 °C. Тому установіть цей параметр на -1.0 °C.

#### Метод налаштування:

- Запишіть фактичну температуру за вирахуванням різниці температур, що відображається термостатом.
- Після пробудження термостата одночасно натисніть та утримуйте кнопки «+» і «--» протягом 3 секунд, і на екрані відобразиться 01.
- Натисніть кнопку «--» для встановлення значення різниці.
- Натисніть кнопку «+» 5 разів, щоб повернутися до відображення температури підлоги.

##### Б. Функція захисту від заморожування

Ця функція підходить для зими та холодної пори року. Коли користувач забуває увімкнути термостат, він може уникнути заморожування через низьку температуру в приміщенні. Після ввімкнення цієї функції температура підлоги підтримується на рівні 5 °C при вимкненому термостаті.

#### Метод налаштування:

- Після пробудження термостата одночасно натисніть та утримуйте кнопки «+» і «--» протягом 3 секунд, і на екрані відобразиться 01.
- Натисніть кнопку «+», щоб відобразити на екрані 02.
- Натисніть кнопку «--», щоб вибрати ВКЛ або ВИМК.
- Натисніть кнопку «+» 4 рази, щоб повернутися до відображення температури підлоги.

##### В. Тип датчика

Ця функція використовується для заміни старого регулятора температури. Коли параметри старого датчика температури підлоги аналогічні параметрам певної моделі, наведеним у таблиці нижче, не потрібно замінювати датчик температури підлоги. Просто виберіть тут відповідну модель датчика температури підлоги.

Температура	Значення опору датчика температури підлоги у відповідній точці температури (Ω)			
	0: 3950 10k	1: 3700 10k	2: 3600 10k	3: 3380 10k
0°C	32800	30286	34423	26050
10°C	19733	19055	22217	17630
20°C	12419	12320	14660	12040
30°C	7905	8165	9869	8331

#### Метод налаштування:

- Після пробудження термостата одночасно натисніть та утримуйте кнопки «+» і «--» протягом 3 секунд, і на екрані відобразиться 01.
- Натисніть кнопку «+» два рази, щоб відобразити на екрані 03.
- Натисніть кнопку «--», щоб вибрати номер, який відповідає моделі датчика.
- Натисніть кнопку «+» 3 рази, щоб повернутися до відображення температури підлоги.

##### Г. Яскравість у режимі очікування

Щоб задовольнити вимоги до яскравості в різних сферах застосування, цей термостат має функцію регулювання яскравості в режимі очікування. Якщо термостат встановлений у спальні, щоб яскравість, створювана термостатом у нічний час, не впливала на сон, яскравість можна налаштувати на 0 (повністю вимкнено) або 1 (мінімальна яскравість).

#### Метод налаштування:

- Після пробудження термостата одночасно натисніть та утримуйте кнопки «+» і «--» протягом 3 секунд, і на екрані відобразиться 01.
- Натисніть кнопку «+» 3 рази, щоб відобразити на екрані 04.
- Натисніть кнопку «--», щоб вибрати яскравість.
- Натисніть кнопку «+» два рази, щоб повернутися до відображення температури підлоги.

##### Д. Скидання налаштувань

Ця функція відновлює параметри заданої температури та додаткових налаштувань до заводських параметрів за замовчуванням.

#### Метод налаштування:

- Після пробудження термостата одночасно натисніть та утримуйте кнопки «+» і «--» протягом 3 секунд, і на екрані відобразиться 01.
- Натисніть кнопку «+» 4 рази, щоб відобразити на екрані 05.
- Натисніть кнопку «--», щоб вибрати НІ або ТАК.
- Натисніть кнопку «+» один раз, щоб повернутися до відображення температури підлоги.

## Вирішення проблем

**Примітка:** При виникненні сигналу несправності зверніться до професійних технічних спеціалістів для ремонту або заміни.  
E2: Сигналізація несправності датчика температури підлоги.