

ELECTRA Light

Чешский продукт с традицией

Настенный электрический котел

Характеристика

Компания Brano, чешский производитель отопительной техники, представляет настенный электрический котел ELECTRA LIGHT, разработанный с использованием современных технологий в области электронного регулирования и дизайна. Котел Electra Light предназначен для отопления квартир, малоэнергетических жилых домов, строений и иных объектов с тепловыми потерями до 7,5 кВт. Кроме этого котел Electra Light может быть использован, как резервный источник для современных систем отопления (с тепловым насосом, с солнечной системой и тд.). Котел Electra Light не имеет эквитермическое регулирование, расширительный баки не может управляться при помощи блока GSM.

Мощность

ЕК08 - 7,5 кВт

Преимущества

- Установка параметров и регулирование при помощи ЖК дисплея
- Высокий КПД 99%
- Небольшие размеры, современный дизайн
- Безшумная работа
- Автоматическое регулирование - экономия электроэнергии
- PI регулирование - экономичная эксплуатация
- Ротация нагревательных элементов - увеличивает срок службы котла
- Плавное изменение мощности от 2,5 кВт с возможностью постепенного включения и выключения нагревательных стержней - экономия электроэнергии
- Возможность подключения бойлера для нагрева ГВС
- Преимущественный нагрев ГВС
- Режим ожидания STAND-BY
- Автоматический выпуск воздуха
- Возможность подключения в каскад



Контактные данные:

Достоинства

- Установка параметров и регулирование при помощи ЖК дисплея
- Высокий КПД - 99%
- Небольшие размеры, современный дизайн
- Безшумная работа
- Автоматическое регулирование мощности - экономичная эксплуатация
- Плавная электронная регулировка температуры (PI регулировка) - экономичная эксплуатация
 - контролирует процесс нагрева ОВ или ГВС
- Ротация нагревательных элементов - увеличивает срок службы котла
- Плавное изменение мощности от 2,5 кВт с возможностью постепенного включения и выключения нагревательных стержней, экономия электроэнергии
- Защитные функции
 - от блокировки насоса
 - от потери давления и перегрузки
 - от замерзания
- Выбор гистерезиса температуры ОВ
- Возможность подключения бойлера для нагрева ГВС
- Преимущественный нагрев ГВС
- Информация о давлении в отопительной системе при помощи манометра
- Режим ожидания STAND-BY, обеспечивающий вывод котла из эксплуатации с сохранением всех настроек защитных функций
- Автоматический выпуск воздуха
- 3 версии для системы отопления
 - только для ОВ
 - только с комнатным термостатом
 - с комнатным термостатом и подготовкой ГВС
- Возможность подключения в каскад

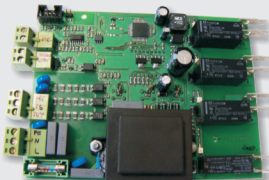
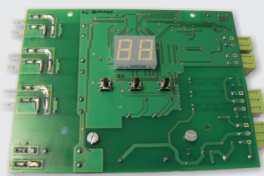
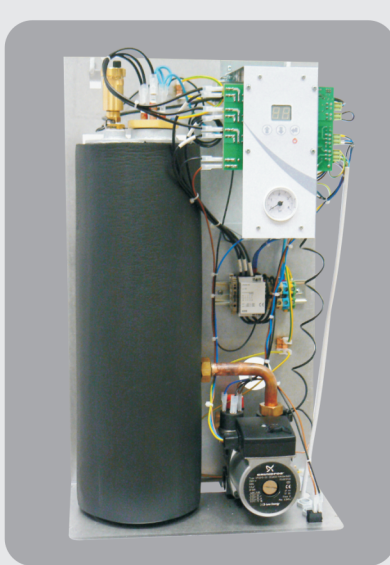
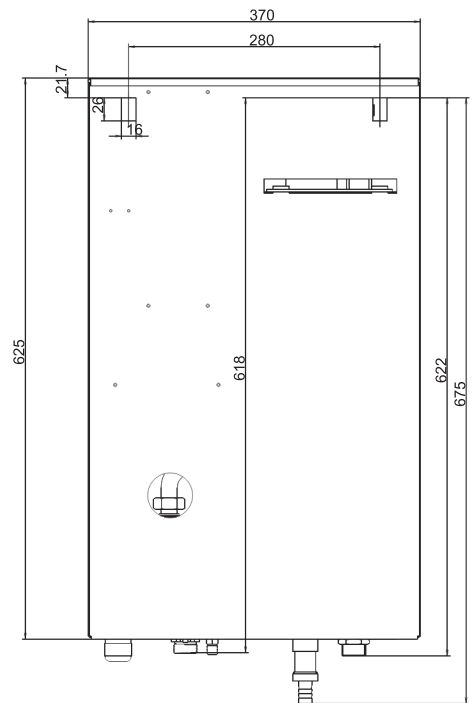
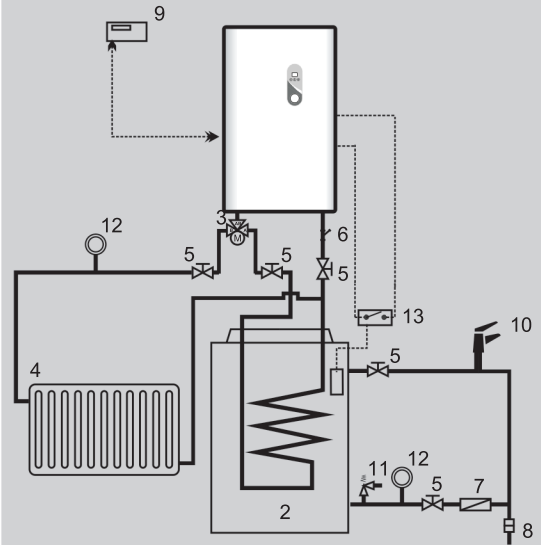


Схема подключения

- | | |
|------------------------|-----------------------------------------------|
| 1 - котел | 8 - устройство водоочистки хозяйственной воды |
| 2 - бойлер | 9 - комнатный термостат |
| 3 - трехходовой клапан | 11 - разборное место |
| 4 - система отопления | 12 - предохранительный клапан ГВС |
| 5 - запорный кран | 13 - расширительный бак |
| 6 - фильтр | 15 - датчик бойлера |
| 7 - обратный клапан | |



Панель управления и ЖК дисплей

Все необходимые информации отображаются на ЖК дисплее на чешском или латинском языках. Отображаемые информации:

- Актуальная / установленная температура отопительной воды
- Информация о режимах
 - режим ZI „Зима“ - нагрев ГВС и системы отопления
 - режим LE „Лето“ - нагрев ГВС
- Информация о поломках
- Информация о контролируемых параметрах
- Информация об актуальном состоянии котла (топит или не топит)

Информация об актуальной / установленной температуре
 Информация о режимах
 Информация о поломках
 Информация о контролируемых параметрах

Светится - редактирование
 Не светится - эксплуатация



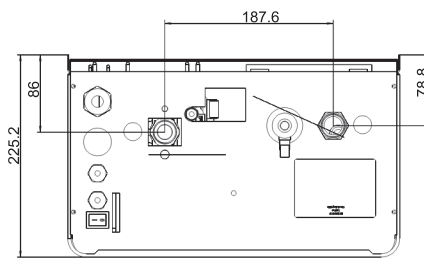
Светится - котел топит мин. 1 стержень
 Не светится - котел не топит
 Мерцает - перепад напряжения в сети

Кратковременное нажатие - подтверждение (записывание)
 - возвращение из режима Stand-by
 - выбор изменяемых параметров
 Продолжительное нажатие (3сек) - переход в режим Stand-by

Уменьшение установленной величины (-)
 Увеличение установленной величины (+)

Информация об актуальном давлении в котле

Размеры



Технические характеристики

	Ед. измерения	ELECTRA LIGHT 08
Потребляемая мощность	кВт	7,5
Номинальный ток	А	3x12 / 1x36
Электросеть	В	3x220/380 В+N+PE/50 Гц 1x220 В+N+PE/50 Гц
Номинальный ток макс.	А	3x16 / 1x40
Мощность насоса (ст. I, II, III)	Вт	50/60/70
Главный выключатель	А	3x16 / 1x40
Номинальный ток предохранителя	А	0,315
Срок службы реле, электрический		250 000 циклов, 16 А, 250 В
Мин.давление отопительной системы	бар	0,4
Макс.давление отопительной системы	бар	3
Макс.температура отопительной воды	°С	80
Объем воды в котле	л	5,8
КПД при номинальной мощности	%	99
Сечение Си силового кабеля	мм ²	3x2,5 / 1x6
Сечение Al силового кабеля	мм ²	3x4 / 1x10
Расширительный бак	л	Не поставляется с котлом
Количество котлов в каскаде	-	Присоединение с помощью каскадного регулятора
Размеры (высота / ширина / глубина)	мм	625/370/225
Вес котла	кг	19