

Буферные емкости для тепловых насосов



Для отопления и активного холода

Презентация для продающих организаций

Because  **Vaillant** thinks ahead.



VPS R 100/1 M
для настенного или напольного монтажа



VPS R 200/1 B
для стационарного монтажа

Емкости 100л и 200л

Название	Арт. №
Буферная емкость для тепловых насосов VPS R 100/1M (навесной или стационарный монтаж)	0010021456
Буферная емкость для тепловых насосов VPS R 200/1B (стационарный монтаж)	0010021457

Емкости 100л и 200л

Аргументы при продаже

Обеспечивают достаточный объем воды в системе отопления, снижают тактование теплового насоса, что увеличивает срок службы компрессора теплового насоса

Снижает риск высокого давления в гидравлической системе

Позволяет эффективно размораживать тепловые насосы в системах с малым объемом воды, без использования неэффективного электрического догрева

Дает возможность создать запас горячей воды на время пиковых временных интервалов в тарификации электроэнергии

Защита от ошибок при проектировании, например, в системах с неопределенным расходом теплоносителя, сомнительных гидравлических схемах, высоких скоростях потока, пр.

Преимущества

- Существенно увеличивают энергоэффективность системы отопления. Позволяют оптимизировать (увеличить COP) работу теплового насоса
- Низкие потери тепла. Эффективная теплоизоляция (класс А для VPS R 100, класс В для VPS R 200)
- Легкий монтаж и удобство при транспортировке
- Компактные размеры и эстетичный дизайн. Возможность настенного и стационарного монтажа для VPS R 100 и стационарного монтажа для VPS R 200
- Возможность использования в системах отопления и системах с активным холодом. Емкость герметично изолирована полиуретановой теплоизоляцией, что предотвращает образование конденсата
- Увеличивает срок службы теплового насоса. Снижает количество пусков/остановок компрессора, снижает пусковые нагрузки на все компоненты системы

Увеличивает эффективность и надежность работы всей системы отопления

Возможности использования



aroTHERM

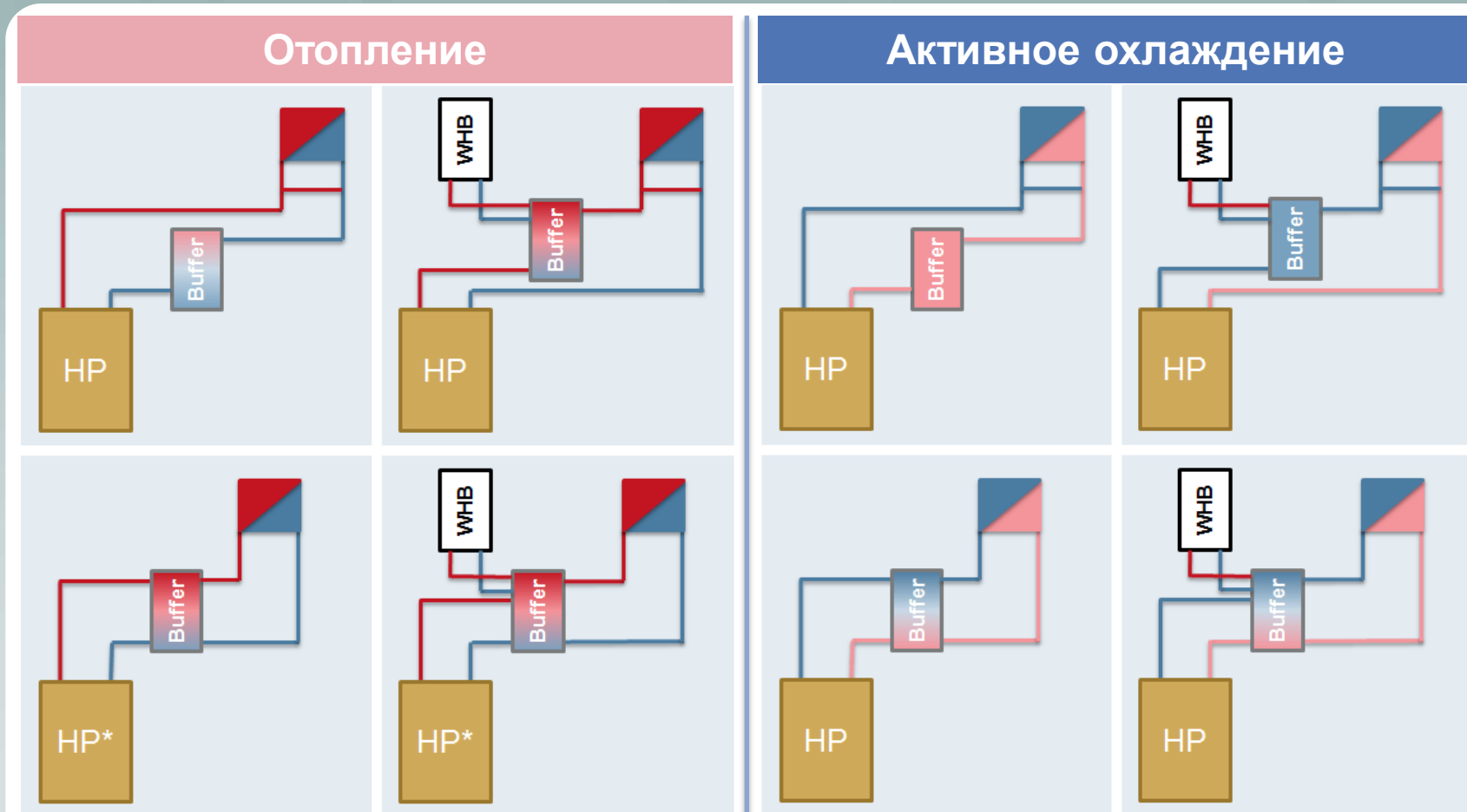


flexoTHERM



Возможность работы в режиме отопления и режиме активного холода

Возможности использования



* Также применимо к каскаду тепловых насосов

Рекомендуемые схемы подключения



NEW



NEW



flexoTHERM



aroTHERM



	VWZ MPS 40 (40 л)	VPS R 100 (100л)	VPS R 100 (200л)	allSTOR >300л
Отопление	✓	✓	✓	✓
Охлаждение	✓	✓	✓	✗
Отопление	✓	✓	✓	✓
Охлаждение	✓	✓	✓	✗

Рекомендуемая совместимость оборудования

Возможности использования

aroTHERM	5 кВт	8 кВт	11 кВт	15 кВт
Режим разморозки	15 л	21 л	35 л	60 л

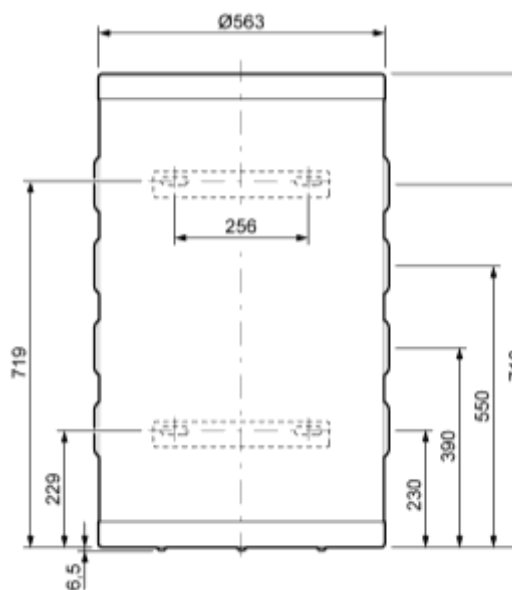
Емкость
VWZ MPS 40

flexoTHERM	5 кВт	8 кВт	11 кВт	15 кВт	19 кВт
Теплый пол 35 °С	16 л	24 л	32 л	41 л	57 л
Радиаторы 55 °С	62 л	101 л	133 л	170 л	234 л
Охлаждение пол 18°С	39 л	55 л	74 л	104 л	133 л
Фанкойл 7°С	19 л	25 л	35 л	45 л	64 л

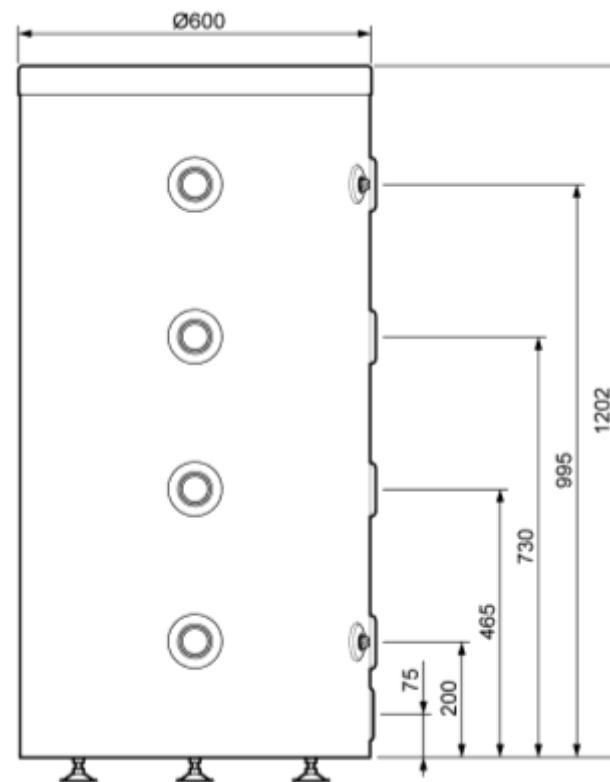
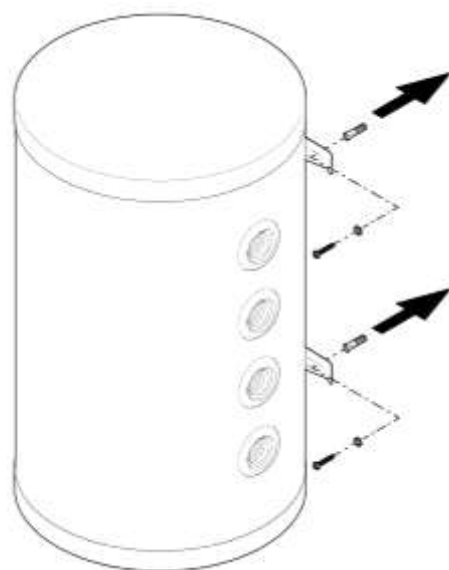
Емкость
VWZ MPS 40
VPS R 100
VPS R 200

Рекомендуемая совместимость оборудования

Технические характеристики



VPS R 100 (100л)



VPS R 200 (200л)

Габаритные размеры



-Емкость полностью изолирована вспененным полиуретаном. Возможность образования конденсата исключена

- Трубы и гидравлические подключения должны быть также изолированы

Герметичная полиуретановая изоляция

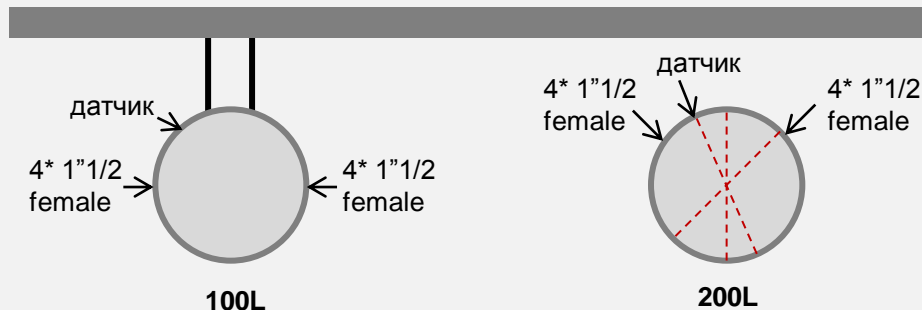
Технические характеристики

Параметр	Ед. измерения	VPS R 100/1 M	VPS R 200/1 B
Номинальная емкость	л	101	202
Изоляция	Материал	Полиуретан (PUR)	Полиуретан (PUR)
	Класс теплоизоляции	A	B
	Тепловые потери (Вт)	34,6	56,2
Датчик (гнездо)	Количество	1	2
	Размещение	1 сверху	1 сверху 1 внизу
Возможность установки		Напольное или настенное	Напольное
Подключения	Дюйм	1" ½	1" ½
	Количество	4/4	4/4
	Резьба	внутренняя	Внутренняя
Размеры	Диаметр, см	55	60
	Высота, см	93,2	120,2
	Глубина, см	57,3	60
Рабочая температура	Мин	5°C	5°C
	Макс	95°C	95°C
Максимальная температура	бар	3	3

Подключения и датчики:

- Емкости имеют **8 подключений** 1" 1/2.
- от 2 до 6 могут быть использованы в зависимости от схемы

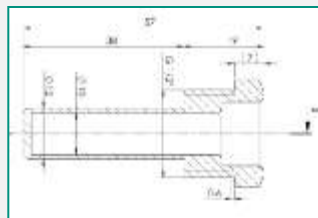
- датчик температуры VR10



Аксессуары поставляемые с емкостями:

- 1 втулка для датчика VR10
- 1 уплотнение для кабеля
- 6 заглушек для неиспользуемых патрубков

Втулка для датчика:



Уплотнение для кабеля:



Заглушка :



Спасибо за внимание

